



MAKE UP
TUTORIAL



FM|cc10
Brilliant Peach



Step 1

1. Breng de CC Primer Colour & Care aan op je volledig gelaat om een basis te creëren voor je make-up. Zo blijft je make-up langer behouden. De primer zal je huidskleur egaal en stralend maken.

2. Breng een klein beetje Light Concealer aan onder de ogen om donkere kringen te verdoezelen en om je huid op te lichten. Het zal je look frisser maken.

3. Breng de Light Concealer ook aan rond de neus om roodheden te verdoezelen. Om je lippen naar voor te brengen breng je de concealer ook aan rond je mond om schaduw te verbergen.



FM|co04
Porcelain Beige





Stap 2

1. Gebruik de Foundation Brush en breng de foundation aan op je gelaat.
2. Kies de juiste kleur foundation door de kleur te testen op je kaaklijn.





1

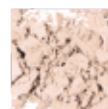
FM|cb01
Eyeshadow Base



Stap 3

1. Breng, met je vingers, Eyeshadow Base aan op je ooglid. Zorg ervoor dat het goed verdeeld is op het ooglid. Deze basis zal ervoor zorgen dat je oogmake-up langer behouden blijft en de kleur van je oogschaduw levendiger is.

2. Breng de oogschaduw Cashmere Eyeshadow Desert Sand aan op het hele ooglid. Deze kleur zal je ogen laten uitspringen.



FM|es04
Cashmere Eyeshadow
Desert Sand

2

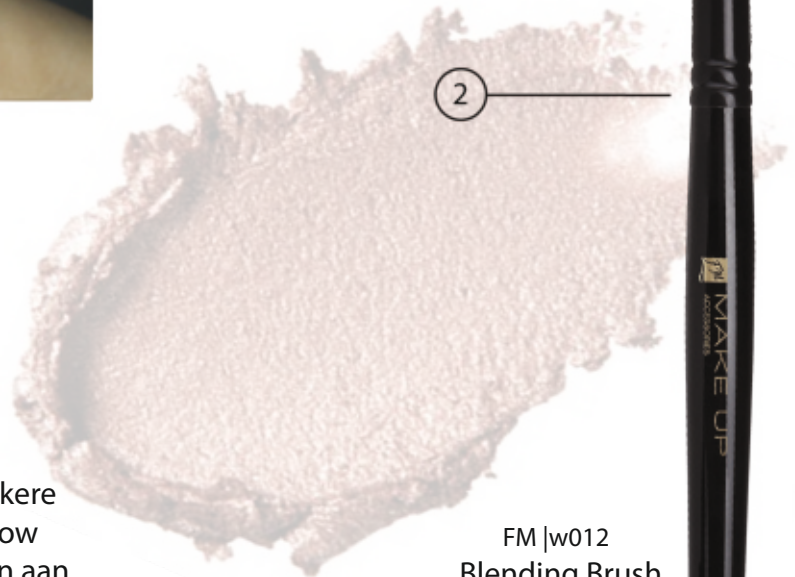
FM|w012
Blending Brush





1

FM|es10
Cashmere Eyeshadow
Wenge Wood



2

FM |w012
Blending Brush

1

FM |w007
Eyeshadow Brush



Stap 4

1. Breng meer intensiteit in de look door een donkere kleur toe te voegen. Breng de Cashmere Eyeshadow Wenge Wood aan met de Eyeshadow Brush. Begin aan de buitenkant van je ooghoek en maak de vorm van een "C" door een lijn te trekken op de wimperlijn (naar binnen toe), terug naar de buitenhoek van het oog en een kleine lijn op de arcadeboog.

2. Gebruik de Blending Brush om de oogschaduw te blenden om je ogen zo een extra touch te geven.



1

FM | nr03
Baked Blush
Delicious Papaya

Step 5

1. Om een diepere en meer gesatureerde kleur te bekomen, breng je de Baked Blush Delicious Papaya aan op je oogleden met een vochtige Eyeshadow Sponge.

2. Met dezelfde vochtige Eyeshadow Sponge breng je een klein beetje Baked Blush Golden Toffee aan in het midden van het ooglid om je look te laten opleven.



2

FM | nr05
Baked Blush
Golden Toffee



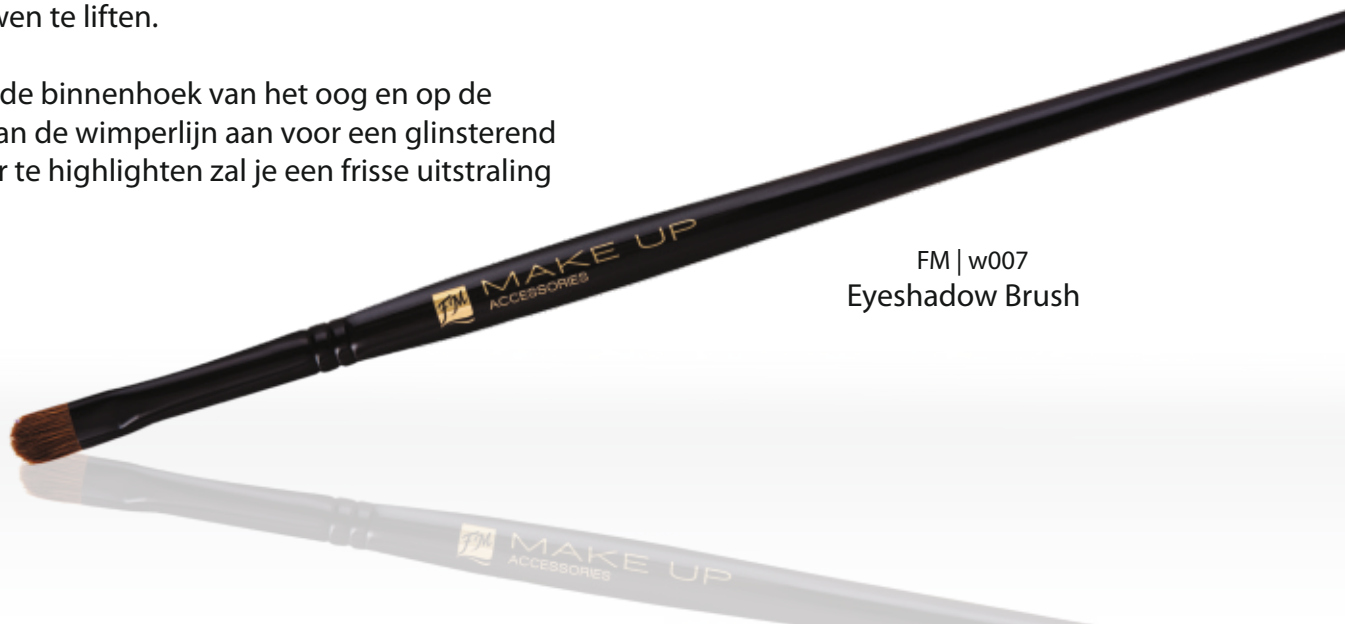
FM | w003
Eyeshadow
Sponge



FM | p019
Multicolour Highlighter
Golden Jewel

Step 6

1. Breng een dunne lijn van de Multicolour Highlighter Golden Jewel aan onder de wenkbrauwen om je wenkbrauwen te liften.
2. Breng in de binnenhoek van het oog en op de onderlijn van de wimperlijn aan voor een glinsterend effect. Door te highlighten zal je een frisse uitstraling bekomen.



FM | w007
Eyeshadow Brush



1

FM | e103
Liquid Eyeliner
Navy Blue



Stap 7

1. Laat je ogen spreken en geef diepte aan je ogen door het gebruik van de Liquid Eyeliner Navy Blue. Teken een dikke lijn van de buiten- en binnenhoek van je oog naar het midden toe. Werk de lijn af door nogmaals naar de buitenhoek van je oog te werken.

2. Breng Phenomenal Mascara aan op je wimpers.



2

FM | m006
Phenomenal Mascara
Intense Black





① FM | nr05
Baked Blush
Golden Toffee



FM | p019
Multicolour Highlighter
Golden Jewel

②

Stap 8

1. Laat je wangen spreken door een klein beetje Baked Blush Golden Toffee aan te brengen op je wangen. Het zal je gelaat een warme gloed bezorgen en je look complementeren.

2. Gebruik de Multicolour Highlighter Golden Jewel op je jukbeenderen, voorhoofd, neusbrug, op je cupidoboog (boven de lippen) en een beetje op de kin. Dit zal je huid een zonnige gloed geven en je natuurlijke kenmerken naar voor brengen.

FM | w005
Blush Brush





1

FM | mp02
Matte Lip Colour
Pink Orchid

Step 9

1. Breng de Matte Lip Colour Pink Orchid aan op je onderlip. Begin in het midden van de lippen en vul zo je lippen op. Herhaal deze stappen op je bovenlip.
2. Fixeer je make-up door de Makeup Setting Spray te gebruiken. Dit zorgt ervoor dat je make-up langer behouden blijft.



2

FM | um1
Make Up Setting Spray



Creëer deze look met



MAKE UP

Producten gebruikt in deze stap per stap handleiding:



FM|CC10



FM|co04



FM|NF02

FM|NF08

FM|NF01

FM|NF03

FM|NF13

FM|NF07

FM|um1



FM|NF05

FM|NF12

FM|NF06



FM|cb01



FM|es04



FM|es10



FM|nr05



FM|nr03



FM|p019



FM|m006



FM|el03



FM|mp02



FM|w008



FM|w003



FM|w012



FM|w005

FM|w007

